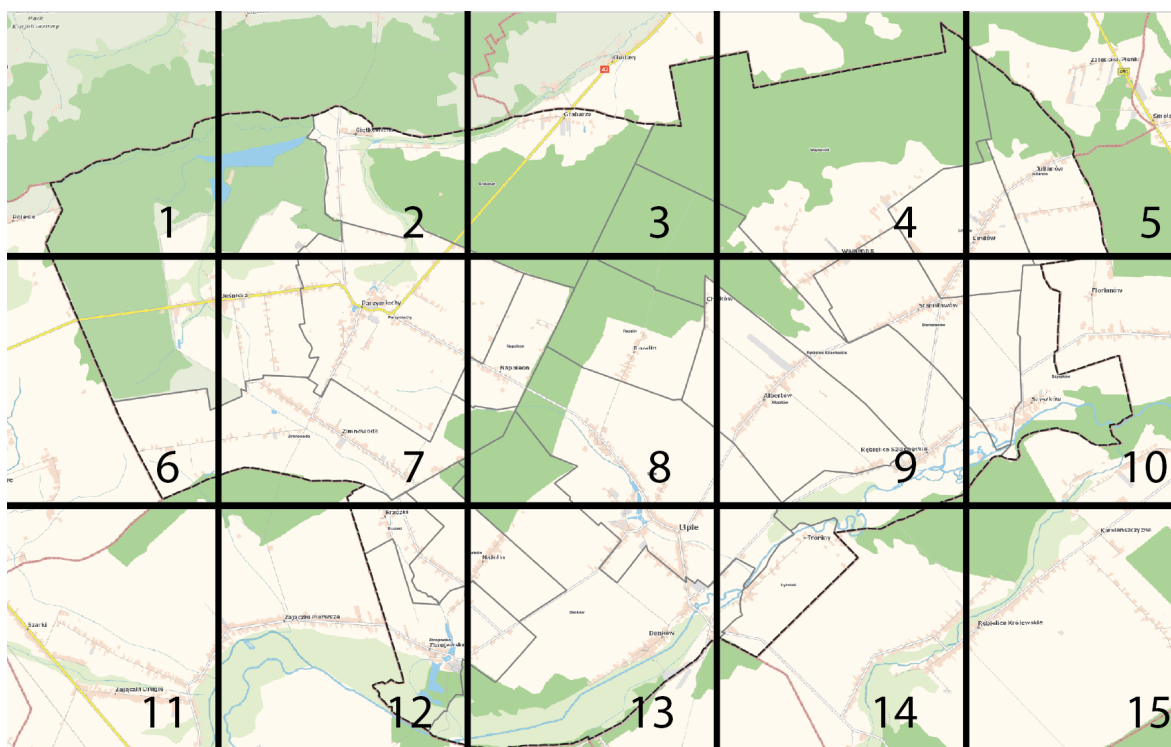


07/11/2024

Wnioski złożone do Planu Ogólnego Gminy Lipie

Poniżej przedstawiamy plansze obrazujące wnioski złożone do opracowywanego Planu Ogólnego Gminy Lipie.

Teren gminy, dla łatwiejszego zobrazowania wniosków, został podzielony na 15 arkuszy. Aby odszukać wnioski dla nieruchomości znajdującej się na danym obszarze gminy, należy zlokalizować na mapie podziałowej odpowiedni numer przypisany do obszaru, a następnie otworzyć załączony plik z odpowiednim numerem.



Autor:

Olga Kowalska

Pliki do pobrania

[Wnioski dla obszaru 1.pdf](#) pdf,1.49 MB [pobierz plik](#)

[Wnioski dla obszaru 2.pdf](#) pdf,2.37 MB [pobierz plik](#)

[Wnioski dla obszaru 3.pdf](#) pdf,1.95 MB [pobierz plik](#)

[Wnioski dla obszaru 4.pdf](#) pdf,1.96 MB [pobierz plik](#)

[Wnioski dla obszaru 5.pdf](#) pdf,1.85 MB pobierz plik

[Wnioski dla obszaru 6.pdf](#) pdf,2.59 MB pobierz plik

[Wnioski dla obszaru 7.pdf](#) pdf,5 MB pobierz plik

[Wnioski dla obszaru 8.pdf](#) pdf,3.14 MB pobierz plik

[Wnioski dla obszaru 9.pdf](#) pdf,5.05 MB pobierz plik

[Wnioski dla obszaru 10.pdf](#) pdf,3.18 MB pobierz plik

[Wnioski dla obszaru 11.pdf](#) pdf,1.58 MB pobierz plik

[Wnioski dla obszaru 12.pdf](#) pdf,2.99 MB pobierz plik

[Wnioski dla obszaru 13.pdf](#) pdf,6.67 MB pobierz plik

[Wnioski dla obszaru 14.pdf](#) pdf,3.16 MB pobierz plik

[Wnioski dla obszaru 15.pdf](#) pdf,1.3 MB pobierz plik

- [Udostępnij: Facebook](#)
- [Drukuj](#)
- [PDF](#)

[Więcej aktualności](#)