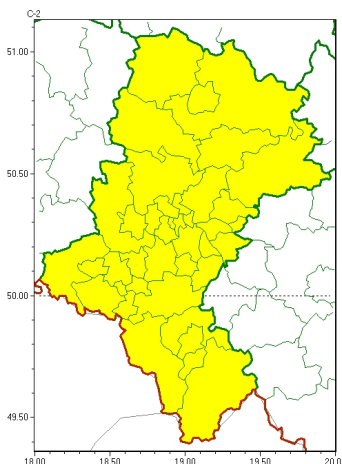




Zasięg ostrzeżeń w województwie

Burze
2026-05-30 04:20



WOJEWÓDZTWO ŚLĄSKIE OSTRZEŻENIA METEOROLOGICZNE ZBIORCZO NR 93 WYKAZ OBOWIĄZUJĄCYCH OSTRZEŻEŃ o godz. 04:20 dnia 30.05.2026

Zjawisko/Stopień zagrożenia	Burze/1
Obszar (w nawiasie numer ostrzeżenia dla powiatu)	powiaty: będziński(36), bielski(56), Bielsko-Biała(52), bieruńsko-lędzki(37), Bytom(34), Chorzów(35), cieszyński(59), Częstochowa(38), częstochowski(40), Dąbrowa Górnicza(36), Gliwice(36), gliwicki(36), Jastrzębie-Zdrój(39), Jaworzno(35), Katowice(35), kłobucki(42), lubliniecki(39), mikołowski(39), Mysłowice(35), myszkowski(41), Piekary Śląskie(35), pszczyński(40), raciborski(37), Ruda Śląska(35), rybnicki(38), Rybnik(38), Siemianowice Śląskie(35), Sosnowiec(35), Świętochłowice(35), tarnogórski(35), Tychy(36), wodzisławski(38), Zabrze(34), zawierciański(43), Żory(38), żywiecki(56)
Ważność	od godz. 08:00 dnia 30.05.2026 do godz. 20:00 dnia 30.05.2026
Prawdopodobieństwo	80%
Przebieg	Prognozowane są burze, którym miejscami będą towarzyszyć silne opady deszczu od 20 mm do 30 mm oraz porywy wiatru do około 70 km/h. Lokalnie grad.
SMS	IMGW-PIB OSTRZEGA: BURZE/1 śląskie (wszystkie powiaty) od 08:00/30.05 do 20:00/30.05.2026 deszcz 30 mm, porywy 70 km/h, grad. Dotyczy powiatów: wszystkie powiaty.
RSO	Woj. śląskie (wszystkie powiaty), IMGW-PIB wydał ostrzeżenie pierwszego stopnia o burzach
Uwagi	Brak.

Opracowanie niniejsze i jego format, jako przedmiot prawa autorskiego podlega ochronie prawnej, zgodnie z przepisami ustawy z dnia 4 lutego 1994r o prawie autorskim i prawach pokrewnych (dz. U. z 2006 r. Nr 90, poz. 631 z późn. zm.).

Wszelkie dalsze udostępnianie, rozpowszechnianie (przedruk, kopiowanie, wiadomość sms) jest dozwolone wyłącznie w formie dosłownej z bezwzględnym wskazaniem źródła informacji tj. IMGW-PIB.