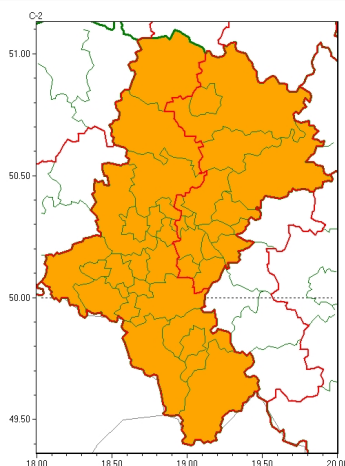




Zasięg ostrzeżeń w województwie

Burze
2026-06-21 23:42



WOJEWÓDZTWO ŚLĄSKIE OSTRZEŻENIA METEOROLOGICZNE ZBIORCZO NR 111 WYKAZ OBOWIĄZUJĄCYCH OSTRZEŻEŃ o godz. 23:42 dnia 21.06.2026

Zjawisko/Stopień zagrożenia	Burze/2
Obszar (w nawiasie numer ostrzeżenia dla powiatu)	powiaty: będziński(44), bielski(65), Bielsko-Biała(61), bieruńsko-lędziański(45), Bytom(42), Chorzów(43), cieszyński(68), Częstochowa(46), częstochowski(48), Dąbrowa Górnicza(44), Gliwice(44), gliwicki(44), Jastrzębie-Zdrój(46), Jaworzno(43), Katowice(43), kłobucki(50), lubliniecki(47), miłkowski(47), Mysłowice(43), myszkowski(49), Piekary Śląskie(43), pszczyński(47), raciborski(44), Ruda Śląska(43), rybnicki(45), Rybnik(45), Siemianowice Śląskie(43), Sosnowiec(43), Świętochłowice(43), tarnogórski(43), Tychy(44), wodzisławski(45), Zabrze(42), zawierciański(51), Żory(45), żywiecki(65)
Ważność	od godz. 08:00 dnia 22.06.2026 do godz. 18:00 dnia 22.06.2026
Prawdopodobieństwo	80%
Przebieg	Prognozowane są burze, którym miejscami będą towarzyszyć bardzo silne opady deszczu od 30 mm do 40 mm, oraz porywy wiatru do 75 km/h. Lokalnie grad.
SMS	IMGW-PIB OSTRZEGA: BURZE/2 śląskie (wszystkie powiaty) od 08:00/22.06 do 18:00/22.06.2026 deszcz 40 mm, porywy 75 km/h, grad. Dotyczy powiatów: wszystkie powiaty.
RSO	Woj. śląskie (wszystkie powiaty), IMGW-PIB wydał ostrzeżenie drugiego stopnia o burzach
Uwagi	Brak.
Zjawisko/Stopień zagrożenia	Burze/1



Obszar (w nawiasie numer ostrzeżenia dla powiatu)	powiaty: bielski(64), Bielsko-Biała(60), Bytom(41), cieszyński(67), Gliwice(43), gliwicki(43), Jastrzębie-Zdrój(45), kłobucki(49), lubliniecki(46), mikołowski(46), pszczyński(46), raciborski(43), Ruda Śląska(42), rybnicki(44), Rybnik(44), Świętochłowice(42), tarnogórski(42), wodzisławski(44), Zabrze(41), Żory(44), żywiecki(64)
Ważność	od godz. 15:00 dnia 21.06.2026 do godz. 24:00 dnia 21.06.2026
Prawdopodobieństwo	80%
Przebieg	Prognozowane są burze, którym miejscami będą towarzyszyć silne opady deszczu od 20 mm do 35 mm oraz porywy wiatru do 80 km/h. Lokalnie grad.
SMS	IMGW-PIB OSTRZEGA: BURZE/1 śląskie (21 powiatów) od 15:00/21.06 do 24:00/21.06.2026 deszcz 35 mm, porywy 80 km/h, grad. Dotyczy powiatów: bielski, Bielsko-Biała, Bytom, cieszyński, Gliwice, gliwicki, Jastrzębie-Zdrój, kłobucki, lubliniecki, mikołowski, pszczyński, raciborski, Ruda Śląska, rybnicki, Rybnik, Świętochłowice, tarnogórski, wodzisławski, Zabrze, Żory i żywiecki.
RSO	Woj. śląskie (21 powiatów), IMGW-PIB wydał ostrzeżenie pierwszego stopnia o burzach
Uwagi	Brak.
Zjawisko/Stopień zagrożenia	Burze/2
Obszar (w nawiasie numer ostrzeżenia dla powiatu)	powiaty: będziński(43), bieruńsko-lędziński(44), Chorzów(42), Częstochowa(45), częstochowski(47), Dąbrowa Górnicza(43), Jaworzno(42), Katowice(42), Mysłowice(42), myszkowski(48), Piekary Śląskie(42), Siemianowice Śląskie(42), Sosnowiec(42), Tychy(43), zawierciański(50)
Ważność	od godz. 15:00 dnia 21.06.2026 do godz. 24:00 dnia 21.06.2026
Prawdopodobieństwo	80%
Przebieg	Prognozowane są burze, którym miejscami będą towarzyszyć bardzo silne opady deszczu od 35 mm do 50 mm, oraz porywy wiatru do 80 km/h. Lokalnie grad.
SMS	IMGW-PIB OSTRZEGA: BURZE/2 śląskie (15 powiatów) od 15:00/21.06 do 24:00/21.06.2026 deszcz 50 mm, porywy 80 km/h, grad. Dotyczy powiatów: będziński, bieruńsko-lędziński, Chorzów, Częstochowa, częstochowski, Dąbrowa Górnicza, Jaworzno, Katowice, Mysłowice, myszkowski, Piekary Śląskie, Siemianowice Śląskie, Sosnowiec, Tychy i zawierciański.
RSO	Woj. śląskie (15 powiatów), IMGW-PIB wydał ostrzeżenie drugiego stopnia o burzach
Uwagi	Brak.
Opracowanie niniejsze i jego format, jako przedmiot prawa autorskiego podlega ochronie prawnej, zgodnie z przepisami ustawy z dnia 4 lutego 1994r o prawie autorskim i prawach pokrewnych (dz. U. z 2006 r. Nr 90, poz. 631 z późn. zm.). Wszelkie dalsze udostępnianie, rozpowszechnianie (przedruk, kopiowanie, wiadomość sms) jest dozwolone wyłącznie w formie dosłownej z bezwzględny wskazaniem źródła informacji tj. IMGW-PIB.	